

## La stanza dei sensi fa giocare tutti

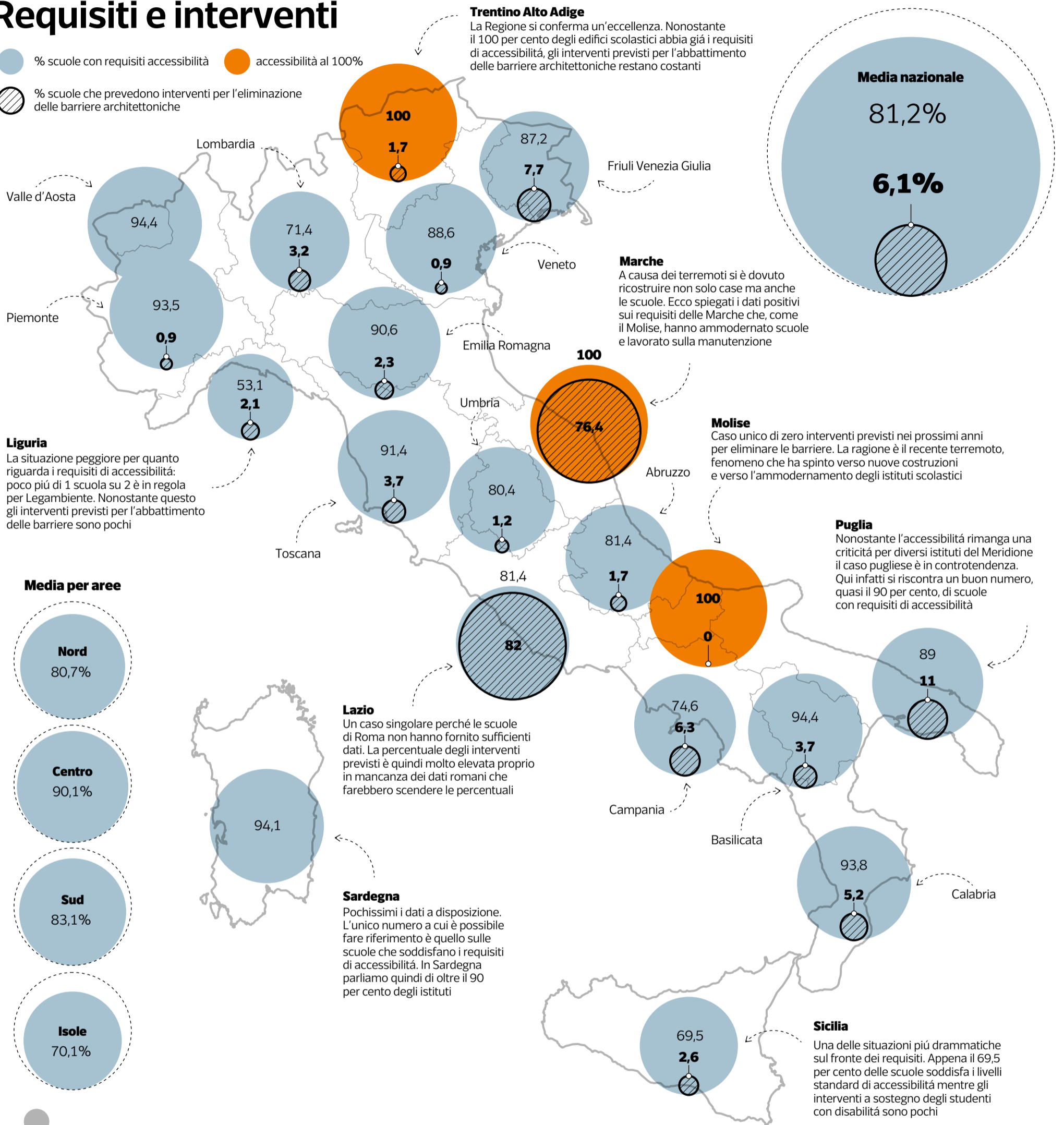


È una **stanza multisensoriale**, un luogo accogliente dove i **bambini disabili possono «giocare» con luci, colori, musica, aromi, vibrazioni, tatto**, immersi in un'atmosfera rilassante. Le attività hanno l'obiettivo di sviluppare le relazioni interpersonali, la consapevolezza di sé, la ricerca del benessere, lo stimolo di tutti i sensi e di **migliorare le capacità comunicative**. La *snoezelen room* (questo il nome che deriva da due parole olandesi che significano esplorare e rilassare) è stata **inaugurata a Genova** alla scuola primaria Mameli.

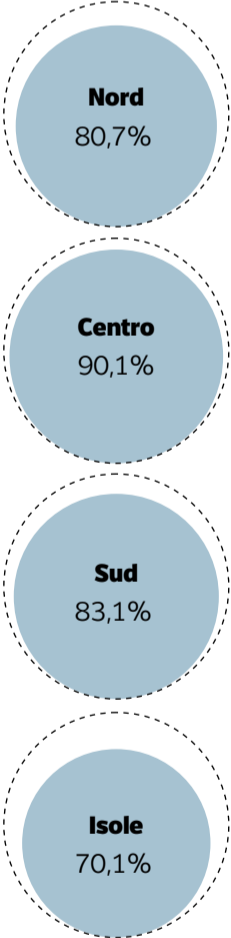
La ricerca del benessere, lo stimolo di tutti i sensi e di **migliorare le capacità comunicative**. La *snoezelen room* (questo il nome che deriva da due parole olandesi che significano esplorare e rilassare) è stata **inaugurata a Genova** alla scuola primaria Mameli.

# Requisiti e interventi

- % scuole con requisiti accessibilità
- accessibilità al 100%
- % scuole che prevedono interventi per l'eliminazione delle barriere architettoniche



### Media per aree



### I NUMERI



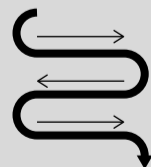
**10.000**

Su 40.151 edifici «attivi» 1 su 4 (oltre 10.000) non ha adottato nessun accorgimento per l'accesso dei disabili ai vari ambienti



**13.500**

scuole (circa un terzo del totale) ha tutti i servizi



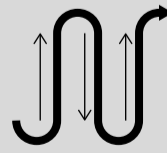
**34%**

1 istituto su 3 è dotato di percorsi per far arrivare agevolmente i disabili ai cancelli di scuola



**60%**

degli edifici ha una rampa di accesso per carrozzine



**40%**

delle scuole censite ha percorsi interni dedicati ai disabili



**54%**

delle scuole ha bagni a norma di legge



**28%**

delle scuole ha ascensori adatti al trasporto di disabili



**11%**

ha un montascale utilizzato al posto dell'ascensore